

BIOMETRIA DE IMPRESSÕES DIGITAIS USADA PARA REDUZIR FRAUDES

Agências governamentais, bancos e outras instituições financeiras do México estão usando biometria de impressões digitais para facilitar a identificação correta de indivíduos para pagamentos eletrônicos — tais como a distribuição de subsídios governamentais — em uma tentativa de reduzir fraudes por indivíduos que procuram burlar o sistema.

Como um desses exemplos, o sistema de pensão do México está empregando o leitor em linha de dois dedos Watson Mini da Integrated Biometrics como parte de um empenho de casa em casa para cadastrar e confirmar as identidades de um grande número de aposentados que moram em áreas rurais. Ao invés de confiar em uma pessoa afirmando ser certo indivíduo que viaja para um banco central ou instituição governamental para receber pagamentos, os funcionários podem levar o gerenciamento de





ESPECIFICAÇÕES DO PRODUTO

Leitor FAP 45 surpreendentemente pequeno, incrivelmente durável, notavelmente eficiente

A lâmina do Sensor Emissor de Luz (LES) patenteada da IB produz as imagens de impressões digitais com a qualidade mais alta no mercado certificado

APLICAÇÕES

Leitor de impressões digitais autônomo

Módulo embarcado para aplicações móveis também está disponível

identidade diretamente aos indivíduos em suas casas. Utilizando impressões digitais eletrônicas móveis, os funcionários podem prevenir e detectar práticas irregulares.

Depois de confirmar a identidade dos aposentados e cadastrá-los no sistema previdenciário, os recursos podem ser entregues eletronicamente com segurança e eficiência. Isso economiza milhões de dólares em pagamentos falsos e processos de vigaristas e ladrões de identidade.

O leitor de múltiplas digitais Watson Mini certificado no Apêndice F do FBI é fácil de usar, pequeno, leve e rápido graças à tecnologia de lâmina do sensor emissor de luz (LES em inglês) patenteada da Integrated Biometrics.

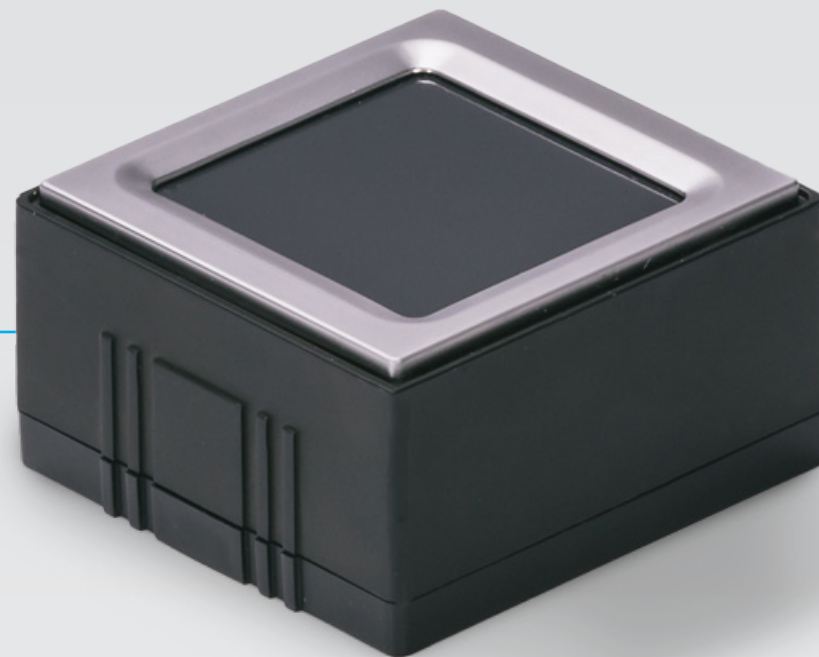




SOBRE A INTEGRATED BIOMETRICS

A Integrated Biometrics, LLC projeta e fabrica sensores de impressão digital certificados pelo FBI para autoridades policiais, operações militares, segurança nacional, identidade nacional, validação de eleições, serviços sociais e uma variedade de aplicações comerciais. A tecnologia patenteada de sensor emissor de luz da empresa possibilita leitores leves com desempenho superior aos dispositivos tradicionais baseados em prisma nos quesitos tamanho, consumo de energia, portabilidade e confiabilidade. Fornecedores de soluções de gerenciamento de identidade, agências governamentais e corporações ao redor do mundo confiam nos produtos da Integrated Biometrics para cadastrar e verificar a identidade pessoal de maneira rápida e precisa, mesmo em locais remotos.

integratedbiometrics.com



SAIBA MAIS SOBRE O WATSON

Escâner de 2 impressões compacto, leve e certificado pelo FBI FAP 45

Visite-nos on-line: integratedbiometrics.com/products/watson